

26

Uchwała Nr XXXVII/II/298/06
Rady Powiatu w Sławnie
z dnia 31 stycznia 2006 roku.

w sprawie zatwierdzenia zmian w Statucie Szpitala Powiatowego w Sławnie.

Na podstawie art. 39 ust. 2, 3 ustawy z dnia 30 sierpnia 1991r. o zakładach opieki zdrowotnej (Dz. U. Nr 91, poz. 408, z 1992r. Nr 63, poz. 315, z 1994r. Nr 121, poz. 591, z 1995r. Nr 138, poz. 682, z 1996r. Nr 24, poz. 110, z 1997r. Nr 104, poz. 661, Nr 121, poz. 769 i Nr 158, poz. 1041, z 1998r. Nr 106, poz. 668, Nr 117, poz. 756 i Nr 162, poz. 1115, z 1999r. Nr 28, poz. 255 i 256 i Nr 84, poz. 935, z 2000r. Nr 3, poz. 28, Nr 12, poz. 136, Nr 43, poz. 489, Nr 84, poz. 948, Nr 114, poz. 1193 i Nr 120, poz. 1268, z 2001r. Nr 5, poz. 45, Nr 88, poz. 961, Nr 100, poz. 1083, Nr 111, poz. 1193, Nr 113. poz. 1207, Nr 126, poz. 1382, 1383 i 1384, Nr 128, poz. 1407, Nr 154, poz. 1801, z 2002r. Nr 113, poz. 984 i poz. 1207, z 2003r. Nr 45, poz. 391, Nr 124, poz. 1151 i 1152, Nr 171, poz. 1663, Nr 213, poz. 2081, Nr 223, poz. 2215, z 2004r. Nr 210, poz. 2135, Nr 273, poz. 2703 z 2005r. Nr 164, poz. 1365, Nr 169, poz. 1420, z 2005r. Nr 239, poz. 2020) oraz § 11 pkt 11 Statutu Powiatu Sławieńskiego stanowiącego załącznik do Uchwały Nr IV/10/98 z dnia 29 grudnia 1998r. w sprawie uchwalenia Statutu Powiatu Sławieńskiego (Dz. Urz. Woj. Zachodniopomorskiego z 1999r. Nr 6, poz. 65, z 2001r. Nr 30, poz. 674, z 2002r. Nr 43, poz. 912, z 2003r. Nr 37, poz. 577) Rada Powiatu w Sławnie uchwala, co następuje:

§ 1

Zatwierdza się zmiany w Statucie Szpitala Powiatowego w Sławnie polegające na:

- 1) wprowadzeniu w § 1 ust. 2 lit. b po wyrażeniu poz. 2135 zapisu „, z późn. zm.”
- 2) dodaniu w § 16 ust. 2 ppkt-u f w następującym brzmieniu:
„f) pełnomocnik ds. systemów zarządzania jakością”
- 3) ustaleniu nowej treści załącznika do Statutu Szpitala Powiatowego w Sławnie będącego załącznikiem do niniejszej uchwały.

§ 2

Wykonanie uchwały powierza się Zarządowi Powiatu w Sławnie i Dyrektorowi Szpitala Powiatowego w Sławnie.

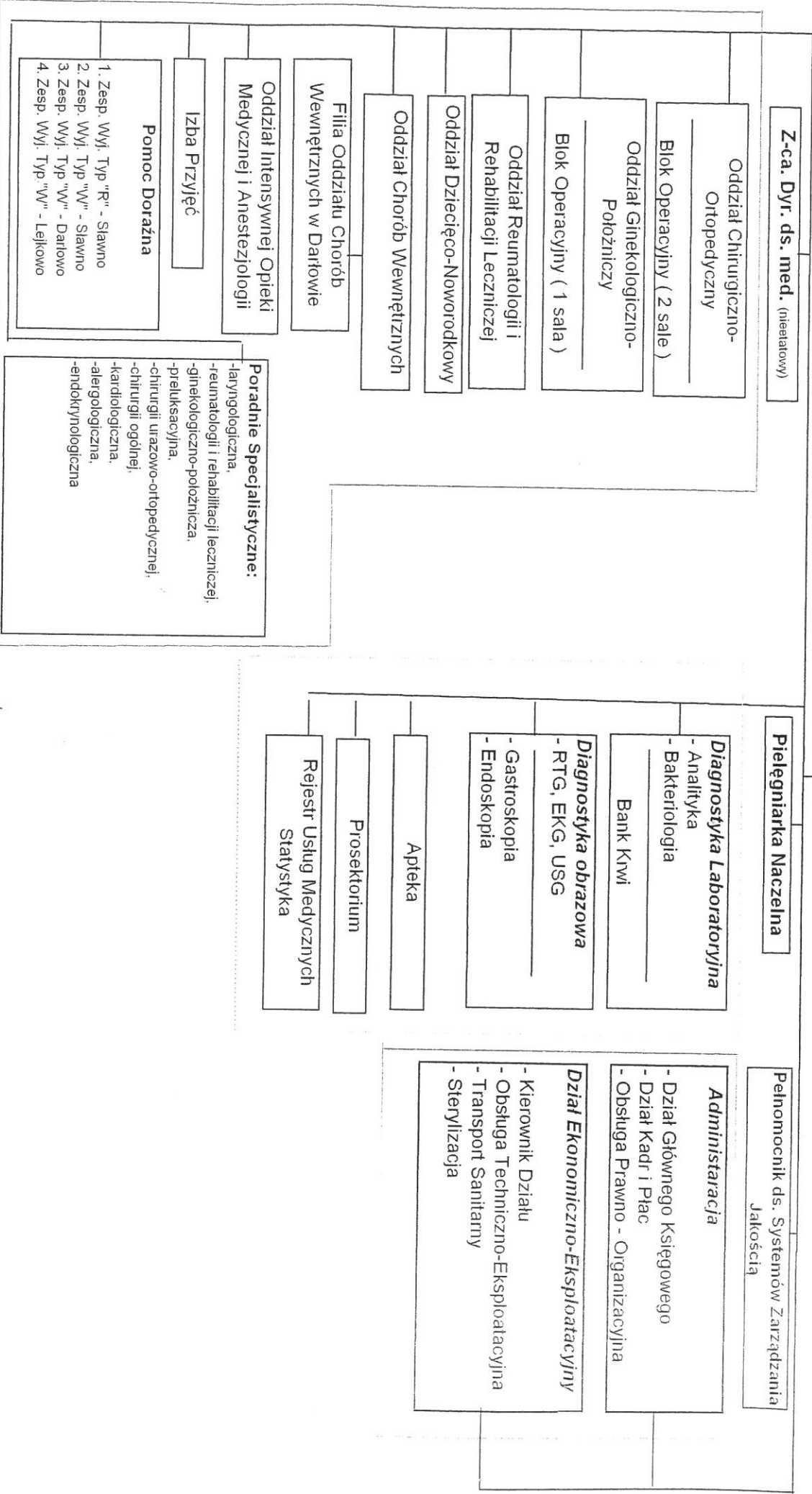
§ 3

Uchwała wchodzi w życie z dniem podjęcia.

WICEPRZEWODNICZĄCY RADY
Roman Granisz

DYREKTOR

Załącznik do Uchwały
Nr XXXVII/II/298/06
Rady Powiatu w Sławnie
z dnia 31 stycznia 2006 r.



Z-ca. Dyr. ds. med. (nielekarzowy)

Oddział Chirurgiczno-Ortopedyczny

Blok Operacyjny (2 sale)

Oddział Ginekologiczno-Położniczy

Blok Operacyjny (1 sala)

Oddział Reumatologii i Rehabilitacji Leczniczej

Oddział Dziecięco-Noworodkowy

Oddział Chorób Wewnętrznych

Filia Oddziału Chorób Wewnętrznych w Darłowie

Oddział Intensywnej Opieki Medycznej i Anestezjologii

Izba Przyjęć

Pomoc Doraźna

1. Zesp. Wyl. Typ "R" - Sławno
2. Zesp. Wyl. Typ "W" - Sławno
3. Zesp. Wyl. Typ "W" - Darłowo
4. Zesp. Wyl. Typ "W" - Lejkowo

Poradnie Specjalistyczne:

- latynologiczna,
- reumatologii i rehabilitacji leczniczej,
- ginekologiczno-położnicza,
- prelaksacyjna,
- chirurgii urazowo-ortopedycznej,
- chirurgii ogólnej,
- kardiologiczna,
- alergologiczna,
- endokrynologiczna

Pielęgniarka Naczelna

Diagnostyka Laboratoryjna

- Analityka
- Bakteriologia

Bank Kwi

Diagnostyka obrazowa

- RTG, EKG, USG

- Gastroskopia
- Endoskopia

Apteka

Prosektorium

Rejestr Usług Medycznych Statystyka

Pełnomocnik ds. Systemów Zarządzania Jakością

Administracja

- Dział Głównego Księgowego
- Dział Kadr i Płac
- Obsługa Prawno - Organizacyjna

Dział Ekonomiczno-Eksploatacyjny

- Kierownik Działu
- Obsługa Techniczno-Eksploatacyjna
- Transport Sanitarny
- Sterylizacja